

SPOT SBAR UV 365 & UV 385

SPOT PUISSANT ET SIMPLE D'UTILISATION

▷ SPOT HAUTE PUISSANCE

▷ LUMIÈRE ULTRAVIOLETTE

▷ UV365 ET UV 385

▷ DÉTECTION DE COLLE ET PEINTURE

▷ CONTRÔLE QUALITÉ PAR CAMÉRA

UN SPOT PUISSANT AU FORMAT BARRETTE.



CORPS ROBUSTE

EN ALUMINIUM ANODISÉ
INCOLORE

CONNECTEUR M12

PRODUIT **UV**
365 nm ou 385 nm

- ✓ Spot compact,
- ✓ puissance lumineuse,
- ✓ simplicité d'utilisation.

Alimentation à
contrôle de courant
intégrée

Le Spot SBAR UV 365 (ou UV 385) est un spot UV haute puissance qui a pour particularité de se fixer comme une barrette, grâce à la rainure située à l'arrière du profilé. Équipé d'une led UV 365 nm (ou UV 385 nm), il permet de parfaitement éclairer des surfaces circulaires, y compris dans les endroits où l'encombrement est une vraie contrainte.

Le Spot SBAR UV 365 (ou UV 385) est le spot idéal pour faire ressortir les produits réagissant à l'ultra-violet (colles, peintures). Il permet notamment de mieux contrôler les défauts d'assemblage, de mettre en évidence les manques de matières et de lire rapidement les marquages UV.

INFO UV

Dans le spectre lumineux, les rayons UV (Ultra Violet) correspondent aux rayonnements électromagnétiques situés entre 280 et 400 nm (rayonnements visibles : entre 400 et 800 nm). Tout l'intérêt de l'UV réside dans le fait que, bien qu'invisible à l'oeil nu, il peut être observé par fluorescence : certains corps, soumis à une longueur d'ondes UV, ré-émettent une lumière visible. C'est le principe de la lumière noire et de la détection des faux billets. L'UV utilisé par TPL Vision appartient à la gamme des UV-A.



CARACTÉRISTIQUES TECHNIQUES

Électronique	
Tension d'alimentation	24V +/-10%
Mode de fonctionnement	Continu ou strobe selon câblage
Temps d'allumage	1.5 ms
Temps d'extinction	1 ms
Connectique	Connecteur M12 mâle 4 pôles
Consommation max	2 W
Optique	
Couleur	UV 365 ou UV 385
Lentille standard	$\pm 15^\circ$
Mécanique	
Dimensions	47 x 47 x 75 mm
Surface Utile	45 x 35 mm
Poids	200 g
Matière	Aluminium anodisé incolore
Diffusant	Diffusant transparent (verre)
Fixation	2 écrous M8 à placer dans la rainure à l'arrière du profilé
Accessoires inclus	2 écrous M8
Environnement	
Température d'utilisation	0 - 40°C
Température de stockage	0 - 60°C
Indice de protection	IP 40
Normes	RoHS-CE-DEEE

PRODUITS ASSOCIÉS

Demandez vos accessoires adaptés à la Spot SBAR UV 365 & UV 385 :

- câbles
- fixation
- lunettes de protection

MON CONTACT

.....

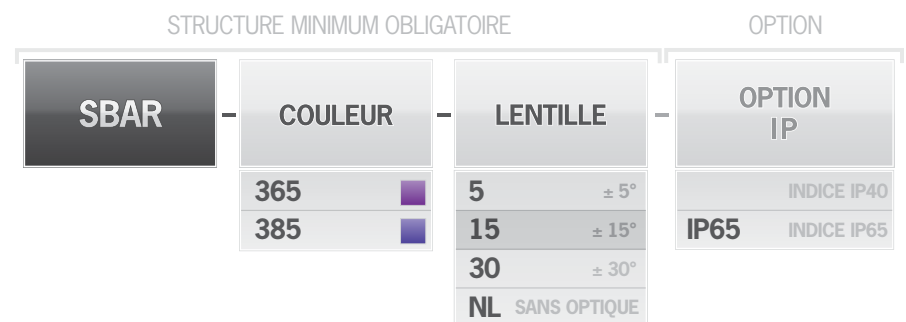
.....

.....

.....

.....

CONSTRUIRE SA RÉFÉRENCE

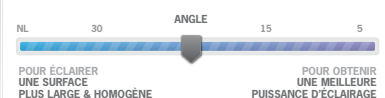


EXEMPLES

- SBAR LED UV 365 $\pm 5^\circ$ INDICE IP40 : → SBAR-365-5
 SBAR LED UV 385 $\pm 15^\circ$ INDICE IP65 : → SBAR-385-15-IP65
 SBAR LED UV 365 $\pm 30^\circ$ INDICE IP40 : → SBAR-365-30

RÉFÉRENCES OBTENUES

INFORMATION SUR LES LENTILLES
ANGLE ÉTROIT = PRIVILÉGIER LA PUISSANCE D'ÉCLAIRAGE
ANGLE LARGE = PRIVILÉGIER LA TAILLE ET L'HOMOGÉNÉITÉ DE LA SURFACE ÉCLAIRÉE.



Caractéristiques et présentations sujettes à modifications sans préavis. Version C-1, édition 02/2015.

TPL VISION – 20 rue de Saint Philbert – 44118 LA CHEVROLIÈRE
 Tél. + 33(0)2 40 56 10 99 – Fax. + 33(0)2 40 56 42 89
www.tpl-vision.com

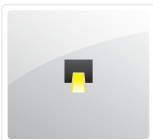


Autres documents disponibles :

- PLANS PDF, DWG, DXF, IGS, STEP ET X_Y
- NOTICE D'UTILISATION

SBAR UV 365 & UV 385





SPOT SBAR UV 405

SPOT PUISSANT ET SIMPLE D'UTILISATION

▷ LUMIÈRE ULTRAVIOLETTE

▷ SPOT HAUTE PUISSANCE

▷ UV405

▷ DÉTECTION DE COLLE ET PEINTURE

▷ CONTRÔLE QUALITÉ PAR CAMÉRA

UN SPOT PUISSANT AU FORMAT BARRETTE.



PRODUIT UV

- ✓ Puissance lumineuse,
- ✓ mode continu ou strobe,
- ✓ led UV 405 nm.

CONNECTEUR M12

CORPS ROBUSTE

EN ALUMINIUM ANODISÉ
INCOLORE

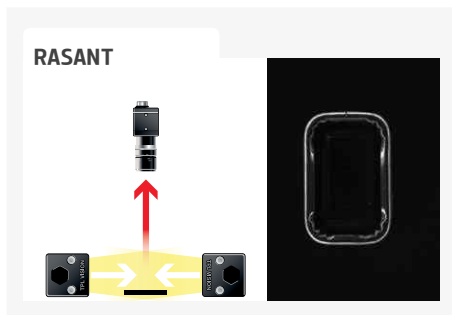
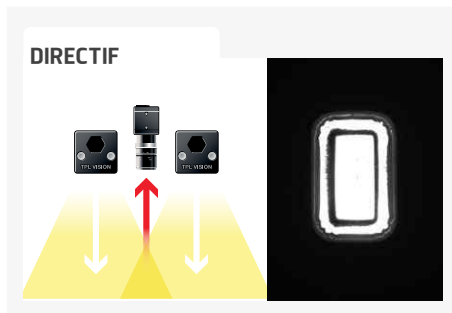
Alimentation à
contrôle de courant
intégrée

Positionné vers le haut ou vers le bas, le Spot SBAR UV 405 se fixe en toute simplicité, grâce à la rainure située à l'arrière du profilé, à la manière d'une barrette. Que ce soit en mode continu ou en mode strobe, le Spot SBAR UV 405 est parfaitement adapté au contrôle de surfaces circulaires en espaces confinés.

Équipée du Spot SBAR UV 405, votre caméra pourra dès lors effectuer un contrôle qualité infailible, en repérant aussitôt les agents azurants que contiennent les colles ou les peintures que vous aurez utilisées. Les manques de matières ou défauts d'assemblage seront immédiatement mis en valeur.

INFO UV

Dans le spectre lumineux, les rayons UV (Ultra Violet) correspondent aux rayonnements électromagnétiques situés entre 280 et 400 nm (rayonnements visibles : entre 400 et 800 nm). Tout l'intérêt de l'UV réside dans le fait que, bien qu'invisible à l'oeil nu, il peut être observé par fluorescence : certains corps, soumis à une longueur d'ondes UV, ré-émettent une lumière visible. C'est le principe de la lumière noire et de la détection des faux billets. L'UV utilisé par TPL Vision appartient à la gamme des UV-A.



CARACTÉRISTIQUES TECHNIQUES

Électronique	
Tension d'alimentation	24V +/-10%
Mode de fonctionnement	Continu ou strobe selon câblage
Temps d'allumage	1.5 ms
Temps d'extinction	1 ms
Connectique	Connecteur M12 mâle 4 pôles
Consommation max	2 W
Optique	
Couleur	UV 405
Lentille standard	$\pm 10^\circ$
Mécanique	
Dimensions	47 x 47 x 75 mm
Surface Utile	45 x 35 mm
Poids	200 g
Matière	Aluminium anodisé incolore
Diffusant	Diffusant satiné
Fixation	2 écrous M8 à placer dans la rainure à l'arrière du profilé
Accessoires inclus	2 écrous M8
Environnement	
Température d'utilisation	0 - 40°C
Température de stockage	0 - 60°C
Indice de protection	IP 40
Normes	RoHS-CE-DEEE

PRODUITS ASSOCIÉS

Demandez vos accessoires adaptés à la Spot SBAR UV 405 :

- câbles
- fixation
- lunettes de protection

OPTION IP65 DISPONIBLE

Consultez-nous pour en savoir plus.

MON CONTACT

.....

.....

.....

.....

.....

CONSTRUIRE SA RÉFÉRENCE



EXEMPLES

- SBAR LED UV 405 $\pm 10^\circ$ INDICE IP40 : → SBAR-405-10
 SBAR LED UV 405 $\pm 25^\circ$ INDICE IP65 : → SBAR-405-25-IP65
 SBAR LED UV 405 $\pm 9^\circ/16^\circ$ INDICE IP40 : → SBAR-405-9-16

RÉFÉRENCES OBTENUES



Caractéristiques et présentations sujettes à modifications sans préavis. Version B-1, édition 02/2015.

TPL VISION – 20 rue de Saint Philbert – 44118 LA CHEVROLIÈRE
 Tél. + 33(0)2 40 56 10 99 – Fax. + 33(0)2 40 56 42 89
www.tpl-vision.com



Autres documents disponibles :

- PLANS PDF, DWG, DXF, IGS, STEP ET X_Y
- NOTICE D'UTILISATION

Spot SBAR UV 405





SPOT SBAR

SPOT PUISSANT ET SIMPLE D'UTILISATION

▷ SYSTÈME DE VISION INDUSTRIELLE ▷ ÉCLAIRAGE À LED ▷ SPOT PUISSANT ▷ ÉCLAIRAGE DIRECTIF ▷ CAMÉRA SPÉCIALISÉE EN CONTRÔLE QUALITÉ

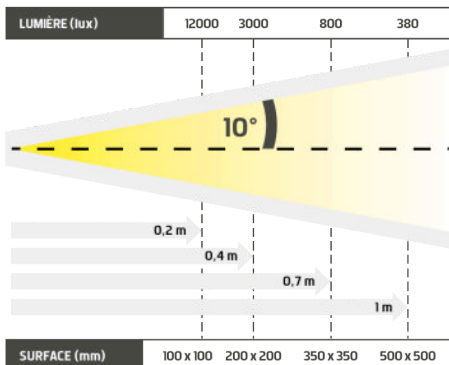
UN SPOT PUISSANT AU FORMAT BARRETTE.



- ✓ Puissance lumineuse,
- ✓ mode continu ou strobe,
- ✓ utilisation simplifiée.

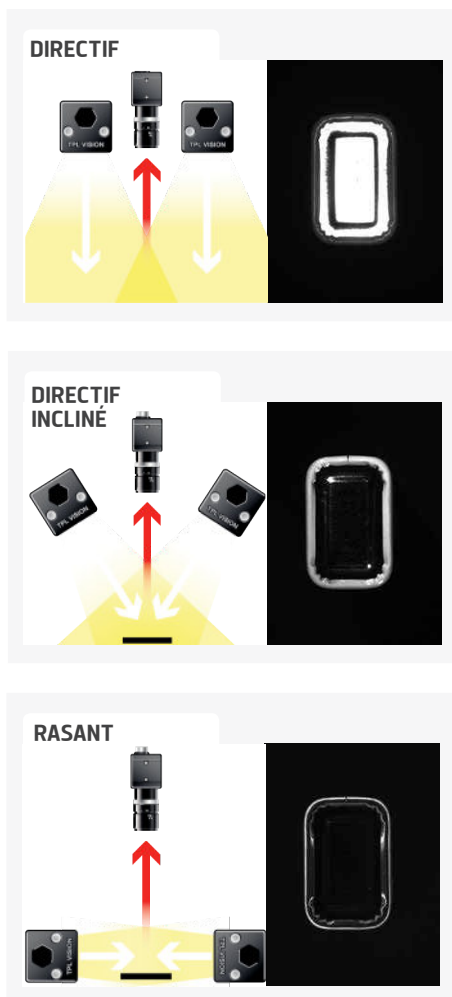


Doté d'une led haute puissance, le Spot SBAR est le compromis idéal entre le spot et la barrette : il offre toute la puissance lumineuse du spot, et se fixe facilement grâce à sa rainure arrière, à la manière d'une barrette. Positionné vers le haut ou vers le bas, il permet d'obtenir un éclairage puissant en espaces confinés. Que ce soit en éclairage directif intense ou diffus, le Spot SBAR révèle tout son potentiel dans le contrôle de surfaces circulaires. Autre avantage : l'électronique embarquée rend son utilisation aisée : il suffit de le brancher sur une alimentation 24V.



Distance	0,2m		0,4m		0,7m		1m	
SBAR1-WHI	12000 lux	100 x 100 mm	3000 lux	200 x 200 mm	800 lux	350 x 350 mm	380 lux	500 x 500 mm

Valeurs minimum garanties (mesures sur éclairage blanc)



CARACTÉRISTIQUES TECHNIQUES

Électronique	
Tension d'alimentation	24V +/-10%
Mode de fonctionnement	Continu ou strobe selon câblage
Temps d'allumage	1.5ms
Temps d'extinction	1ms
Connectique	Connecteur M12 mâle 4 pôles
Consommation max	2W
Optique	
Couleur	Blanc, Rouge, Vert, Bleu, Infrarouge (disponible en UV 405)
Lentille standard	± 10°
Mécanique	
Dimensions	47 x 47 x 75 mm
Surface Utile	45 x 35 mm
Poids	200g
Matière	Aluminium anodisé incolore
Diffusant	Diffusant transparent
Fixation	2 écrous M8 à placer dans la rainure à l'arrière du profilé
Accessoires inclus	2 écrous M8
Environnement	
Température d'utilisation	0 - 40°C
Température de stockage	0 - 60°C
Indice de protection	IP 40
Normes	RoHS-CE-DEEE

PRODUITS ASSOCIÉS

Demandez vos accessoires adaptés à la Spot SBAR :

- câbles
- diffusants
- fixation
- lunettes de protection

MON CONTACT

.....

.....

.....

.....

.....

CONSTRUIRE SA RÉFÉRENCE

STRUCTURE MINIMUM OBLIGATOIRE			OPTION	
SBAR	COULEUR	LENTILLE	OPTION DIFFUSANT	
	WHI	7 ± 7°	TRANSPARENT	
	630	10 ± 10°	DO	OPAQUE
	525	9-16 ± 9°/16°	DS	SATINÉ
	470	17 ± 17°	POL	POLARISANT*
	850	25 ± 25°		
		NL SANS OPTIQUE		

* NE CONCERNE PAS LA SBAR 850

EXEMPLES :

SBAR LED BLANCHE ± 10° DIFFUSANT OPAQUE INDICE IP40 : →

SBAR LED ROUGE ± 25° DIFFUSANT TRANSPARENT INDICE IP65 : →

SBAR LED BLEUE ± 9°/16° FILTRE POLARISANT INDICE IP40 : →

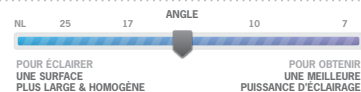
RÉFÉRENCES OBTENUES :

→ SBAR-WHI-10-DO

→ SBAR-630-25-IP65

→ SBAR-470-9-16-POL

INFORMATION SUR LES LENTILLES
ANGLE ÉTROIT = PRIVILÉGIER LA PUISSANCE D'ÉCLAIRAGE
ANGLE LARGE = PRIVILÉGIER LA TAILLE ET L'HOMOGENÉITÉ DE LA SURFACE ÉCLAIRÉE



Caractéristiques et présentations sujettes à modifications sans préavis. Version B-1, édition 02/2014.

TPL VISION – 20 rue de Saint Philbert – 44118 LA CHEVROLIÈRE
 Tél. + 33(0)2 40 56 10 99 – Fax. + 33(0)2 40 56 42 89
www.tpl-vision.net



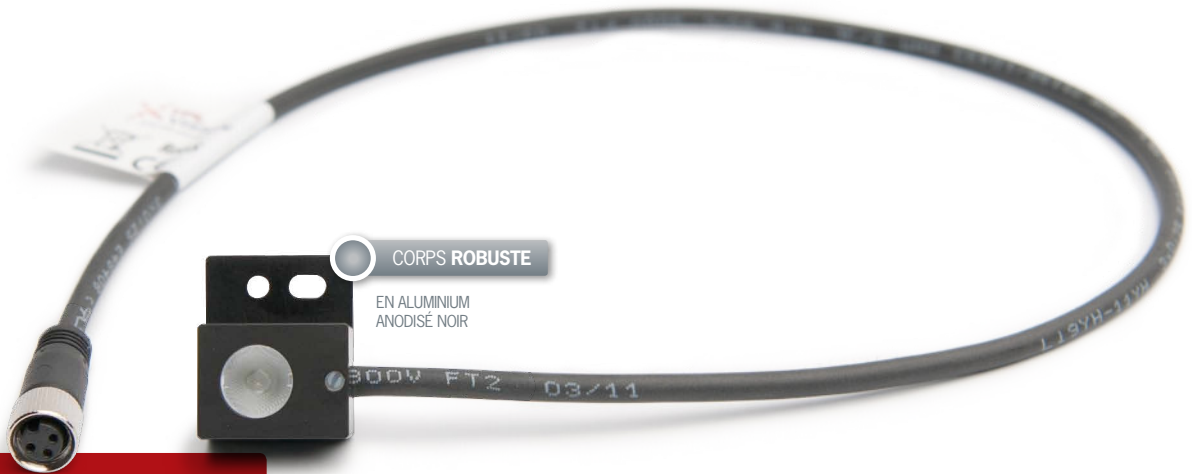
Autres documents disponibles :

- PLANS PDF, DWG, DXF, IGS, STEP ET X_Y
- NOTICE D'UTILISATION





TOUTE LA PUISSANCE DE LA LED
ADAPTÉE AUX ENVIRONNEMENTS CONFINÉS.



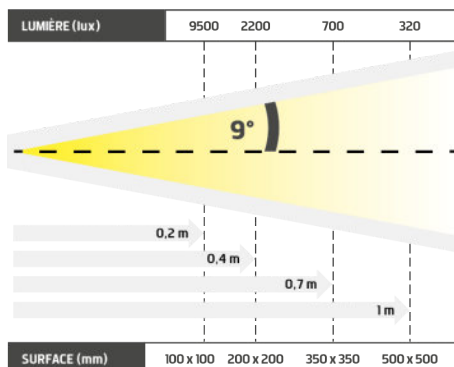
CORPS ROBUSTE

EN ALUMINIUM
ANODISÉ NOIR

- ✓ Puissant et compact,
- ✓ simple d'utilisation,
- ✓ adapté aux espaces confinés.

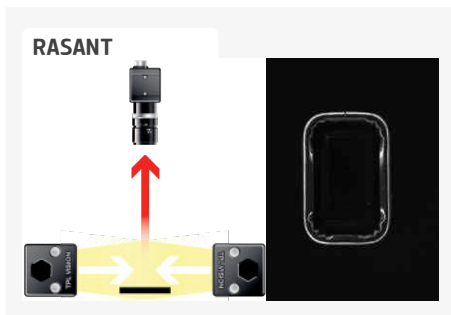
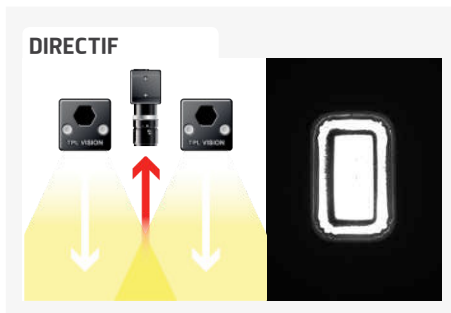
Le ThinLED 1 est un spot miniature qui offre un éclairage puissant pour un encombrement minimum. Sa forme générale permet de l'installer en toute souplesse. Le ThinLED 1 a été spécialement conçu pour effectuer des contrôles dans des espaces réduits. Il représente

aujourd'hui une vraie alternative à la fibre optique : sa led haute puissance s'adapte aux cadences de production les plus élevées. Le ThinLED 1 est sans conteste l'atout maître de la vision industrielle en milieux confinés.



Distance	0,2m		0,4m		0,7m		1m	
ThinLED1-WH1	9500 lux	100 x 100 mm	2200 lux	200 x 200 mm	700 lux	350 x 350 mm	320 lux	500 x 500 mm

Valeurs minimum garanties (mesures sur éclairage blanc)



CARACTÉRISTIQUES TECHNIQUES

Électronique	
Courant d'alimentation maximum	350mA Utiliser une alimentation à contrôle de courant
Connectique	Connecteur M8 femelle 3 pôles
Consommation max	1.5W
Optique	
Couleur	Blanc, Rouge, Vert, Bleu
Nombre de leds	1
Lentille	± 9°
Mécanique	
Dimensions	23 x 20 x 13 mm
Poids	27.4 g
Matière	Aluminium anodisé noir
Fixation	2 trous pour vis CHC M3 (non fournies)
Environnement	
Température d'utilisation	0 - 40°C
Température de stockage	0 - 60°C
Indice de protection	IP 40
Normes	RoHS-CE-DEEE

PRODUITS ASSOCIÉS

Demandez vos accessoires adaptés à la ThinLED 1 :

- câbles
- fixation
- lunettes de protection

MON CONTACT

.....

.....

.....

.....

.....

CONSTRUIRE SA RÉFÉRENCE

STRUCTURE MINIMUM OBLIGATOIRE

THINLED1	COULEUR	LENTILLE
	WHI	9 ± 9°
	630	
	525	
	470	

EXEMPLES :

THINLED 1 LED BLANCHE ± 9° :
 THINLED 1 LED ROUGE ± 9° :
 THINLED 1 LED BLEUE ± 9° :

RÉFÉRENCES OBTENUES :

THINLED1-WHI-9
 THINLED1-630-9
 THINLED1-470-9

Caractéristiques et présentations sujettes à modifications sans préavis. Version A-1, édition 02/2014.

TPL VISION – 20 rue de Saint Philbert – 44118 LA CHEVROLIÈRE
 Tél. + 33(0)2 40 56 10 99 – Fax. + 33(0)2 40 56 42 89
www.tpl-vision.net



Autres documents disponibles :

- PLANS PDF, DWG, DXF, IGS, STEP ET X_Y
- NOTICE D'UTILISATION





THINLED 4

ÉCLAIRAGE HYPER PUISSANT & COMPACT

▷ ÉCLAIRAGE À LEDS HAUTE PUISSANCE ▷ SPOT COMPACT ▷ ILLUMINATION LED ▷ ESPACES CONFINÉS ▷ SYSTÈME DE VISION INDUSTRIELLE

POUR UN ÉCLAIRAGE PUISSANT ADAPTÉ AUX MILIEUX CONFINÉS.

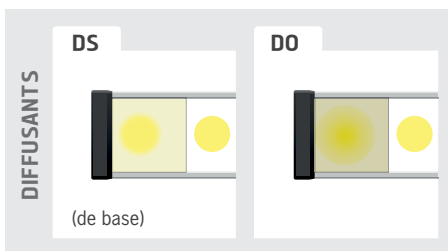


- ✓ Spot compact,
- ✓ 4 Leds haute puissance,
- ✓ adapté aux espaces confinés.

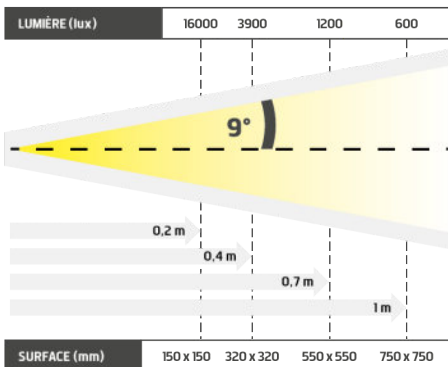
CORPS ROBUSTE

EN ALUMINIUM
ANODISÉ NOIR

4 LEDS

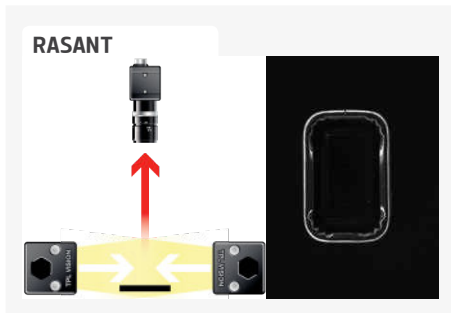
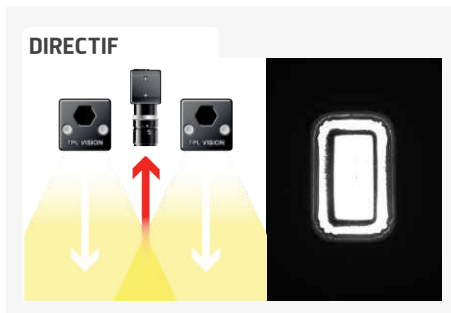


Le ThinLED 4 est un spot compact dont l'éclairage se révèle tellement puissant qu'il représente aujourd'hui une vraie alternative à la fibre optique. Il a été spécialement développé pour le contrôle en milieux confinés. Ses 4 leds haute puissance, en éclairage directif intense ou diffus, s'adapte aux cadences de production les plus élevées. Le ThinLED 4 est équipé d'un étrier de fixation qui permet de facilement orienter l'éclairage, de manière directe ou rasante. Le ThinLED 4 peut fonctionner en mode continu ou strobe.



Distance	0,2m		0,4m		0,7m		1m	
ThinLED4-WHI	16000 lux	150 x 150 mm	3900 lux	320 x 320 mm	1200 lux	550 x 550 mm	600 lux	750 x 750 mm

Valeurs minimum garanties (mesures sur éclairage blanc)



CARACTÉRISTIQUES TECHNIQUES

Électronique	
Courant d'alimentation maximum	350mA Utiliser une alimentation à contrôle de courant
Connectique	Connecteur M8 femelle 3 pôles
Consommation max	6W
Optique	
Couleur	Blanc, Rouge, Vert, Bleu, Infrarouge
Nombre de leds	4
Lentille standard	± 9°
Mécanique	
Dimensions	38 x 30 x 28 mm
Poids	120 g
Matière	Aluminium anodisé noir
Diffusant	Diffusant satiné
Fixation	2 trous pour vis CHC M3 (non fournies)
Accessoire fournis	Étrier de fixation
Environnement	
Température d'utilisation	0 - 40°C
Température de stockage	0 - 60°C
Indice de protection	IP 66
Normes	RoHS-CE-DEEE

PRODUITS ASSOCIÉS

Demandez vos accessoires adaptés à la ThinLED 4 :

- câbles
- fixation
- diffusants
- lunettes de protection

MON CONTACT

.....

.....

.....

.....

.....

CONSTRUIRE SA RÉFÉRENCE

STRUCTURE MINIMUM OBLIGATOIRE		OPTION	
THINLED4	COULEUR	LENTILLE	OPTION DIFFUSANT
	WHI <input type="checkbox"/>	9 ± 9°	SATINÉ
	630 <input type="checkbox"/>	NL SANS OPTIQUE	DO OPAQUE
	525 <input type="checkbox"/>		POL POLARISANT *
	470 <input type="checkbox"/>		
	850 <input type="checkbox"/>		

* SAUF POUR INFRAROUGE 850

EXEMPLES :

THINLED 4 LEDS BLANCHES ± 9° DIFFUSANT SATINÉ :
 THINLED 4 LEDS ROUGES ± 9° DIFFUSANT OPAQUE :
 THINLED 4 LEDS BLEUES SANS OPTIQUE DIFFUSANT SATINÉ :

RÉFÉRENCES OBTENUES :

THINLED4-WHI-9
 THINLED4-630-9-DO
 THINLED4-470-NL

Caractéristiques et présentations sujettes à modifications sans préavis. Version B-1, édition 02/2014.

TPL VISION – 20 rue de Saint Philbert – 44118 LA CHEVROLIÈRE
 Tél. + 33(0)2 40 56 10 99 – Fax. + 33(0)2 40 56 42 89
www.tpl-vision.net



Autres documents disponibles :

- PLANS PDF, DWG, DXF, IGS, STEP ET X_Y
- NOTICE D'UTILISATION





THIN TSPOT 1

SPOT PUISSANT & COMPACT

▷ ILLUMINATION LEDS

▷ ESPACES CONFINÉS

▷ SPOT COMPACT ET AUTONOME

▷ ÉCLAIRAGE HAUTE PUISSANCE

▷ SYSTÈME DE VISION INDUSTRIELLE

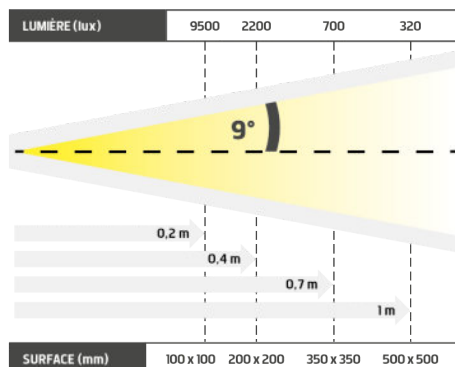
TOUTE LA PUISSANCE DE LA LED DANS UN SPOT AUTONOME.



- ✓ Puissant et compact,
- ✓ autonome,
- ✓ modes continu ou strobe.

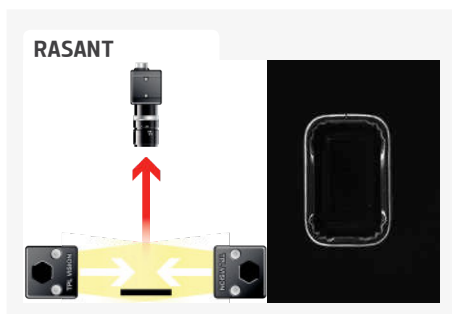
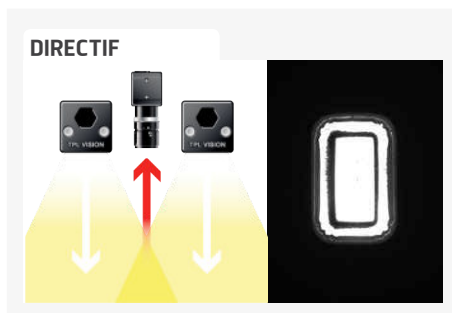
Le Thin TSPOT 1 appartient à la catégorie des spots miniatures à haute puissance. Il s'inscrit assurément dans la gamme des produits TPL Vision facile à utiliser : équipé de sa propre alimentation à contrôle de courant, il s'installe en toute simplicité. Sa led haute

puissance, en éclairage directif intense ou diffus, est adaptée aux espaces confinés. Elle peut être facilement soumise à des rythmes de production très élevés. Tout dans le TSPOT 1 a été pensé pour une utilisation à la fois simple et efficace.



Distance	0,2m		0,4m		0,7m		1m	
TSPOT1-WHI	9500 lux	100 x 100 mm	2200 lux	200 x 200 mm	700 lux	350 x 350 mm	320 lux	500 x 500 mm

Valeurs minimum garanties (mesures sur éclairage blanc)



CARACTÉRISTIQUES TECHNIQUES

Électronique	
Tension d'alimentation	24 VDC +/-10%
Mode de fonctionnement	Continu ou strobe selon câblage
Temps d'allumage	1.5ms
Temps d'extinction	1ms
Connectique	Connecteur M12 mâle 4 pôles
Consommation max	2W
Optique	
Couleur	Blanc, Rouge, Vert, Bleu
Nombre de leds	1
Lentille par défaut	± 9°
Mécanique	
Dimensions	23 x 20 x 13 mm
Poids (g)	70 g avec alimentation
Matière du corps	Aluminium anodisé noir
Fixation	2 trous pour vis CHC M3 (non fournies)
Environnement	
Température d'utilisation	0 - 40°C
Température de stockage	0 - 60°C
Indice de protection	IP 40
Normes	RoHS-CE-DEEE

PRODUITS ASSOCIÉS

Demandez vos accessoires adaptés au Thin TSPOT 1:

- câbles
- fixation
- lunettes de protection

MON CONTACT

.....

.....

.....

.....

.....

CONSTRUIRE SA RÉFÉRENCE

STRUCTURE MINIMUM OBLIGATOIRE

TSPOT1	COULEUR	LENTILLE
	WHI	9 ± 9°
	630	
	525	
	470	

EXEMPLES :

TSPOT 1 LED BLANCHE ± 9° :
TSPOT 1 LED ROUGE ± 9° :
TSPOT 1 LED BLEUE ± 9° :

RÉFÉRENCES OBTENUES :

TSPOT1-WHI9
TSPOT1-630-9
TSPOT1-470-9

Caractéristiques et présentations sujettes à modifications sans préavis. Version A-1, édition 02/2014.

TPL VISION – 20 rue de Saint Philbert – 44118 LA CHEVROLIÈRE
Tél. + 33(0)2 40 56 10 99 – Fax. + 33(0)2 40 56 42 89
www.tpl-vision.net



Autres documents disponibles :

- PLANS PDF, DWG, DXF, IGS, STEP ET X_Y
- NOTICE D'UTILISATION

Thin TSPOT 1



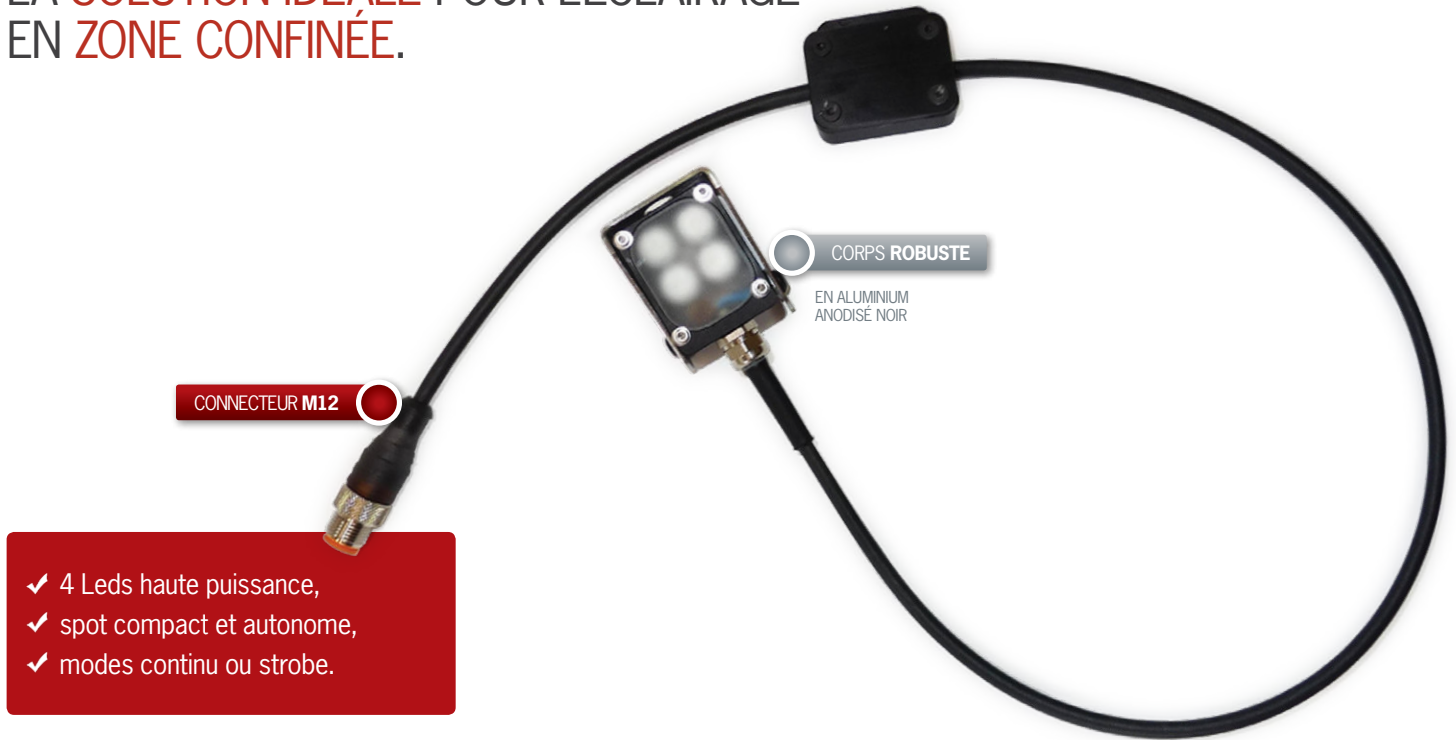


THIN TSPOT 4

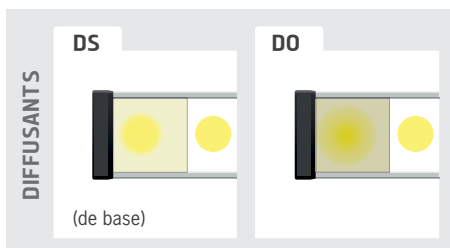
SPOT HYPER PUISSANT & COMPACT

▷ ÉCLAIRAGE HAUTE PUISSANCE ▷ ILLUMINATION LEDS ▷ SPOT COMPACT ET AUTONOME ▷ ENVIRONNEMENT CONFINÉ ▷ CONTRÔLE QUALITÉ PAR CAMÉRA

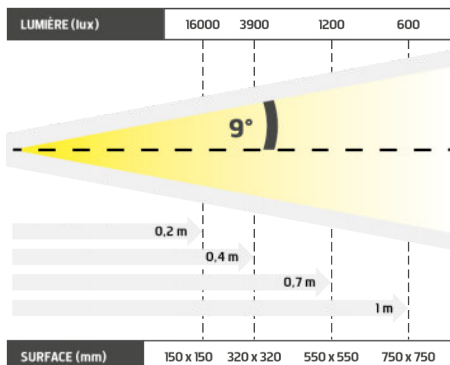
LA SOLUTION IDÉALE POUR L'ÉCLAIRAGE EN ZONE CONFINÉE.



- ✓ 4 Leds haute puissance,
- ✓ spot compact et autonome,
- ✓ modes continu ou strobe.

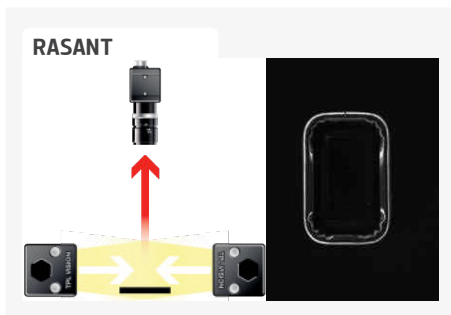
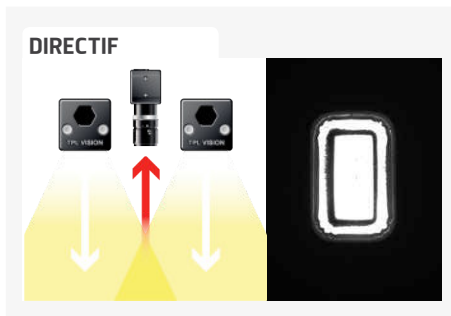


Le Thin TSPOT 4, particulièrement puissant, est le compagnon idéal de votre caméra pour un contrôle sans faille, en mode continu ou strobe. Il est aussi très simple à installer, et fonctionne en toute autonomie, puisqu'il est équipé de sa propre alimentation à contrôle de courant. De plus, son étrier de fixation permet de facilement orienter l'éclairage, de manière directe ou rasante. Le Thin TSPOT 4 est adapté aux endroits où l'espace est une vraie contrainte. Que ce soit en éclairage directif intense ou en éclairage diffus, ses 4 leds s'adaptent aux rythmes de travail les plus élevés.



Distance	0,2m		0,4m		0,7m		1m	
TSPOT4-WHI	16000 lux	150 x 150 mm	3900 lux	320 x 320 mm	1200 lux	550 x 550 mm	600 lux	750 x 750 mm

Valeurs minimum garanties (mesures sur éclairage blanc)



CARACTÉRISTIQUES TECHNIQUES

Électronique	
Tension d'alimentation	24 VDC +/-10%
Mode de fonctionnement	Continu ou strobe selon câblage
Temps d'allumage	1.5ms
Temps d'extinction	1ms
Connectique	Connecteur M12 mâle 4 pôles
Consommation max (W)	6
Optique	
Couleur	Blanc, Rouge, Vert, Bleu, Infrarouge
Nombre de leds	4
Lentille par défaut	± 9°
Mécanique	
Dimensions	38 x 30 x 28 mm
Poids (g)	150 g
Matière du corps	Aluminium anodisé noir
Diffusant	Diffusant Satiné
Fixation	2 trous pour vis CHC M3 (non fournies)
Accessoires inclus	Étrier de fixation
Environnement	
Température d'utilisation	0 - 40°C
Température de stockage	0 - 60°C
Indice de protection	IP 66
Normes	RoHS-CE-DEEE

PRODUITS ASSOCIÉS

Demandez vos accessoires adaptés au Thin TSPOT 4 :

- câbles
- fixation
- diffusants
- lunettes de protection

MON CONTACT

.....

.....

.....

.....

.....

CONSTRUIRE SA RÉFÉRENCE

STRUCTURE MINIMUM OBLIGATOIRE		OPTION	
TSPOT4	COULEUR	LENTILLE	OPTION DIFFUSANT
	WHI <input type="checkbox"/>	9 ± 9°	SATINÉ
	630 <input type="checkbox"/>	NL SANS OPTIQUE	DO OPAQUE
	525 <input type="checkbox"/>		POL POLARISANT *
	470 <input type="checkbox"/>		
	850 <input type="checkbox"/>		

EXEMPLES :

TSPOT 4 LEDS BLANCHES ± 9° DIFFUSANT SATINÉ :
 TSPOT 4 LEDS ROUGES ± 9° DIFFUSANT OPAQUE :
 TSPOT 4 LEDS BLEUES SANS OPTIQUE DIFFUSANT SATINÉ :

RÉFÉRENCES OBTENUES :

TSPOT4-WHI-9
 TSPOT4-630-9-DO
 TSPOT4-470-NL

* SAUF POUR INFRAROUGE 850

Caractéristiques et présentations sujettes à modifications sans préavis. Version B-1, édition 02/2014.

TPL VISION – 20 rue de Saint Philbert – 44118 LA CHEVROLIÈRE
 Tél. + 33(0)2 40 56 10 99 – Fax. + 33(0)2 40 56 42 89
www.tpl-vision.net



Autres documents disponibles :

- PLANS PDF, DWG, DXF, IGS, STEP ET X_Y
- NOTICE D'UTILISATION

Thin TSPOT 4

