



LOW ANGLE II

ECLAIRAGE PUISSANT À FAIBLE ANGLE D'INCIDENCE

▷ VISION INDUSTRIELLE ▷ CONTRÔLE QUALITÉ PAR CAMÉRA ▷ HAUTE PUISSANCE LUMINEUSE ▷ ÉCLAIRAGE RASANT ▷ LUMIÈRE DIFFUSE ET HOMOGÈNE

POUR UNE LUMIÈRE RASANTE, DIFFUSE ET HOMOGÈNE

CONNECTEUR M12

CORPS ROBUSTE

EN ALUMINIUM ET ABS

- ✓ Haute puissance lumineuse,
- ✓ éclairage homogène et diffus,
- ✓ 2 tailles : 80 mm et 130 mm.

NOUVEAU LOW ANGLE II

Jusqu'à 5 fois + de puissance lumineuse* !

* selon couleurs de led.



Le LOW ANGLE II est un éclairage de type rasant, très apprécié des professionnels de la vision. Équipée de nouvelles leds, cette version est 4 à 5 fois plus puissante que la précédente (pour les leds blanches et rouges). Positionnée au plus près de la surface, elle éclaire avec un angle d'incidence peu élevé, ce qui lui permet de détecter toute sorte de reliefs sur des surfaces planes. Le LOW ANGLE II s'avère

très utile pour la vérification de gravures et la mise en relief d'arêtes, de trous, de fissures. Décliné en deux tailles (80 mm et 130 mm), il peut être facilement installé sur une chaîne de production, grâce notamment à son nouveau connecteur M12. Le LOW ANGLE II sait faire face aux standards industriels les plus exigeants, que ce soit en mode continu ou en mode strobe.



CARACTÉRISTIQUES TECHNIQUES

	LOW ANGLE II 80	LOW ANGLE II 130
Électronique		
Tension d'alimentation	24 VDC +/-10%	
Mode de fonctionnement	Continu ou strobe selon câblage	
Temps d'allumage	10 µs	
Temps d'extinction	10 µs	
Connectique	Connecteur M12 mâle 4 pôles déporté	
Consommation max 630 et 880 nm	3,5 W	
Consommation max autres couleurs	7,5 W	
Optique		
Couleur	Blanc, Rouge, Vert, Bleu, Infrarouge	
Nombre de leds	96	
Mécanique		
Dimensions	Ø Int : 75 mm - Ø Ext : 150 mm	Ø Int : 125 mm - Ø Ext : 200 mm
Épaisseur	22,9 mm	
Poids	140 g	200 g
Matière du corps	Aluminium et ABS	
Fixation	3 vis M4	
Environnement		
Température d'utilisation	0 - 40°C	
Température de stockage	0 - 60°C	
Indice de protection	IP 30	
Normes	RoHS-CE-DEEE	

PRODUITS ASSOCIÉS

Demandez vos accessoires adaptés au LOW ANGLE II :

- câbles
- fixation
- lunettes de protection

MON CONTACT

.....

.....

.....

.....

.....

CONSTRUIRE SA RÉFÉRENCE

STRUCTURE MINIMUM OBLIGATOIRE

LOWANGLEII	TAILLE	COULEUR
	80	
	130	WHI <input type="checkbox"/>
		630 <input type="checkbox"/>
		525 <input type="checkbox"/>
		470 <input type="checkbox"/>
		880 <input type="checkbox"/>

EXEMPLES :

- LOW ANGLE II 80 LEDS BLANCHES : → LOWANGLEII80-WHI
 LOW ANGLE II 80 LEDS ROUGES : → LOWANGLEII80-630
 LOW ANGLE II 130 LEDS BLEUES : → LOWANGLEII130-470

RÉFÉRENCES OBTENUES :

Caractéristiques et présentations sujettes à modifications sans préavis. Version A-2, édition 02/2014.

TPL VISION – 20 rue de Saint Philbert – 44118 LA CHEVROLIÈRE
 Tél. + 33(0)2 40 56 10 99 – Fax. + 33(0)2 40 56 42 89
www.tpl-vision.net

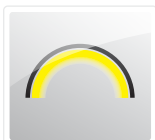


Autres documents disponibles :

- PLANS PDF, DWG, DXF, IGS, STEP ET X_Y
- NOTICE D'UTILISATION

LOW ANGLE II





SQUARE LIGHT RGB

CARRÉ À POSITIONNEMENT MODULAIRE

▷ APPLICATIONS EN VISION INDUSTRIELLE

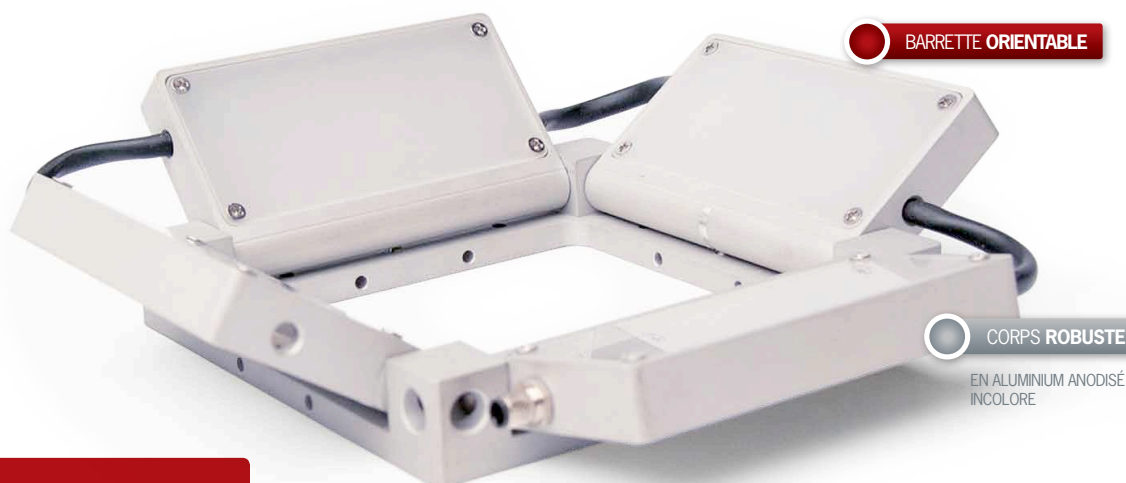
▷ ÉCLAIRAGES À LEDS

▷ LEDS HAUTE PUISSANCE

▷ ÉCLAIRAGE ORIENTABLE

▷ EFFETS RASANTS

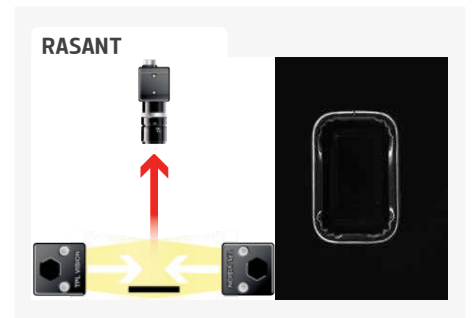
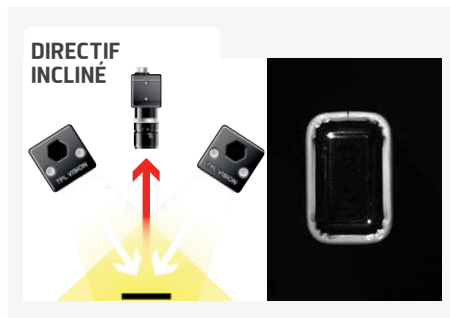
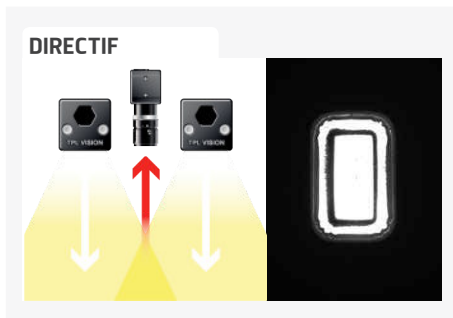
ÉCLAIRAGE RGB TOTALEMENT ORIENTABLE.



- ✓ Éclairage directif ou rasant,
- ✓ 4 barrettes indépendantes,
- ✓ produit RGB.

Le SQUARE LIGHT est un produit réputé pour sa modularité : composé de 4 barrettes orientables indépendamment, il peut être utilisé en éclairage directif ou rasant. Le SQUARE LIGHT fonctionne de base en RGB, ce qui se révèle très utile quand les pièces à éclairer sont susceptibles de varier dans le temps en termes de couleurs ou de formes.

Le SQUARE LIGHT est recommandé pour la lecture de codes, de références, de dates limite de consommation. Il est également indiqué pour augmenter les contrastes sur des produits colorés, issus du monde de la parfumerie, du secteur agro-alimentaire et de l'industrie pharmaceutique.



PRODUITS ASSOCIÉS

**Demandez vos accessoires adaptés
au SQUARE LIGHT RGB :**

- câbles
- lunettes de protection

MON CONTACT

.....

.....

.....

.....

.....

CARACTÉRISTIQUES TECHNIQUES

Électronique	
Tension d'alimentation	Utiliser une alimentation à contrôle de courant TPL Drive RGB
Mode de fonctionnement	Continu
Connectique	Connecteur M5 mâle 4 pôles
Consommation max	12 W
Optique	
Couleur	RGB
Mécanique	
Dimensions (mm)	100x100x50
Poids (g)	300
Matière du corps	Aluminium anodisé incolore
Diffusant	Diffusant opaque
Fixation	8 vis M3
Environnement	
Température d'utilisation	0 - 40°C
Température de stockage	0 - 60°C
Indice de protection	IP 40
Normes	RoHS-CE-DEEE

Caractéristiques et présentations sujettes à modifications sans préavis. Version A-1, édition 06/2014.

TPL VISION – 20 rue de Saint Philbert – 44118 LA CHEVROLIÈRE
Tél. + 33(0)2 40 56 10 99 – Fax. + 33(0)2 40 56 42 89
www.tpl-vision.net



Autres documents disponibles :

- PLANS PDF, DWG, DXF, IGS,
STEP ET X_Y
- NOTICE D'UTILISATION

