



## LARGE LDOME

GRAND ÉCLAIRAGE À LEDS DE TYPE DÔME

▷ ÉCLAIRAGE À LEDS

▷ VISION INDUSTRIELLE

▷ HAUTE PUISSANCE LUMINEUSE

▷ ÉCLAIRAGE HOMOGÈNE

▷ CONTRÔLE QUALITÉ PAR CAMÉRA

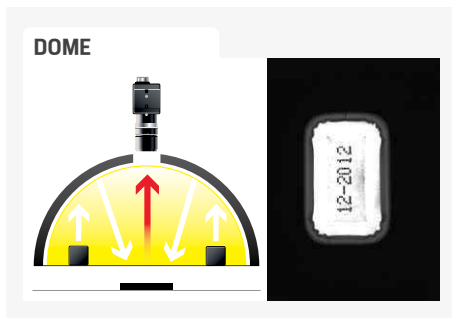
## LE PLUS DIFFUS DES ÉCLAIRAGES INDIRECTS.



- ✓ Grande taille,
- ✓ modes continu et strobe,
- ✓ existe en plusieurs couleurs de leds.

Le LARGE LDOME est le plus grand des dômes TPL Vision. Fonctionnant en mode continu ou strobe, le LDOME permet d'obtenir un éclairage indirect particulièrement diffus. Il s'agit d'un produit incontournable pour l'éclairage de surfaces bombées et brillantes.

Le LDOME révèle tout son potentiel dans le domaine de la robotique (ex : aide au recalage) et dans celui du contrôle qualité (ex : défauts de surface, lecture de divers types de marquage, manques de matières).



## CARACTÉRISTIQUES TECHNIQUES

Électronique	
Tension d'alimentation	24 VDC +/-10%
Mode de fonctionnement	Continu ou strobe selon câblage
Temps d'allumage	1.5ms
Temps d'extinction	1ms
Connectique	Connecteur M8 mâle 3 pôles
Consommation max (WHI, 630,525,470,850)	25 W
Optique	
Couleur	Blanc, Rouge, Vert, Bleu, Infrarouge
Nombre de leds	18
Mécanique	
Dimensions	400 x 400 x 182 mm
Diamètre intérieur	300 mm
Poids	1500 g
Matière du corps	Aluminium + PMMA blanc
Fixation	4 vis M8
Environnement	
Température d'utilisation	0 - 40°C
Température de stockage	0 - 60°C
Indice de protection	IP 00
Normes	RoHS-CE-DEEE

## PRODUITS ASSOCIÉS

**Demandez vos accessoires adaptés au Large LDOME :**

- câbles
- lunettes de protection
- fixation

## MON CONTACT

.....

.....

.....

.....

.....

## CONSTRUIRE SA RÉFÉRENCE

STRUCTURE MINIMUM OBLIGATOIRE

<b>LDOME</b>	-	<b>COULEUR</b>
		<b>WHI</b> <input type="checkbox"/>
		<b>630</b> <input type="checkbox"/>
		<b>525</b> <input type="checkbox"/>
		<b>470</b> <input type="checkbox"/>
		<b>850</b> <input type="checkbox"/>

**EXEMPLES :**  
 LDOME LEDS BLANCHES : ➔ LDOME-WHI  
 LDOME LEDS ROUGES : ➔ LDOME-630  
 LDOME LEDS BLEUES : ➔ LDOME-470

**RÉFÉRENCES OBTENUES :**

Caractéristiques et présentations sujettes à modifications sans préavis. Version A-1, édition 02/2014.

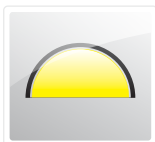


**Autres documents disponibles :**

- PLANS PDF, DWG, DXF, IGS, STEP ET X\_Y
- NOTICE D'UTILISATION

**Large LDOME**





## MEDIUM FLAT MFDOME+

CIEL DIFFUS, HAUTE PUISSANCE

▷ VISION INDUSTRIELLE ▷ ÉCLAIRAGE À LEDS ▷ ÉCLAIRAGE TRÈS HOMOGENE ▷ BORDS EXTRA-FINS ▷ ADAPTÉ AUX OBJECTIFS DES CAMÉRAS

## DÔME PLAT HAUTE PUISSANCE, HOMOGENE ET FACILE À INTÉGRER

**FIXATION SUR  
LA LONGUEUR  
(RAINURE)**  
(4 écrous fournis)



**FIXATION SUR  
LES COINS**  
(vis M3x20  
non fournies)

**BORDS EXTRA FINS**

SUR LES 4 CÔTÉS



**CHOIX DE LA  
POSITION DU  
CONNECTEUR**

sur une des 8 facettes  
des angles

- ✓ puissant ciel diffus,
- ✓ bords extra fins,
- ✓ temps d'allumage : 25  $\mu$ s

### 3 VERSIONS

Outre la **version Standard**,  
il existe 2 autres versions :

#### OVERDRIVE VERSION

Puissance lumineuse  
réglable par l'utilisateur,  
**overdrive jusqu'à x3**  
la version standard.

#### EXPERT VERSION

Pilotable avec une  
alimentation externe  
(non fournie),  
**overdrive jusqu'à x6.**

Éclairage à la fois puissant et diffus, le Medium Flat MFDOME+ convient à de nombreuses applications en vision industrielle. Il est particulièrement adapté pour la détection de pièces dans un contenant, la mise en relief de produits thermoformés et l'amélioration de contrastes entre matériaux. En version OVERDRIVE, la puissance lumineuse peut être multipliée par 3, et en version EXPERT, sans alimentation à contrôle de courant intégrée, bien plus encore ! À noter qu'il est également possible de diminuer l'intensité lumineuse. Le Medium Flat MFDOME+ fonctionne en mode continu et strobe, avec des temps de montée et de descente très courts : 25  $\mu$ s et 15  $\mu$ s.

Équipé de très fines bordures, le Medium Flat MFDOME+ dégage une lumière uniforme depuis l'ensemble de sa surface utile, y compris

depuis les bords. Aucun point d'impact de leds à signaler ! De faible épaisseur, il possède un espace en son centre pour insérer l'objectif de la caméra. Il existe par ailleurs une très grande latitude concernant la position du connecteur, ce qui permet de facilement l'intégrer sur toute chaîne de production. À la base du connecteur se situent 2 leds témoins, qui indiquent la mise sous tension et le fonctionnement du mode strobe.

Le Medium Flat MFDOME+ est disponible en diverses longueurs d'ondes et dans différentes dimensions. Pour les tailles spécifiques, hors gamme standard, TPL Vision propose des Medium Flat MFDOME+ sur mesure.

## 3 VERSIONS DISPONIBLES

La **version STANDARD** se distingue par sa facilité d'installation : aucun réglage à effectuer, il suffit de brancher l'éclairage. Elle fonctionne en mode continu ou en mode strobe, avec des temps de montée et de descente très courts : 25  $\mu$ s et 15  $\mu$ s. La **version STANDARD** génère un éclairage haute puissance, adapté à un très grand nombre d'applications en vision industrielle. Des leds témoins attestent de la mise sous tension et du fonctionnement du mode strobe, pour une utilisation encore améliorée. Outre la version STANDARD, il existe deux autres versions : la OVERDRIVE et l'EXPERT.



### CONTRÔLE DE COURANT INTÉGRÉ OVERDRIVE **JUSQUE x3**

La version OVERDRIVE s'apparente à la version STANDARD en termes de facilité d'utilisation. Équipée d'une électronique dédiée, elle donne la possibilité aux utilisateurs d'overdriver eux-même la puissance lumineuse jusque x3. La version OVERDRIVE s'adresse aux spécialistes qui souhaitent calibrer au plus juste l'intensité lumineuse, pour un rendement optimisé du système de vision.

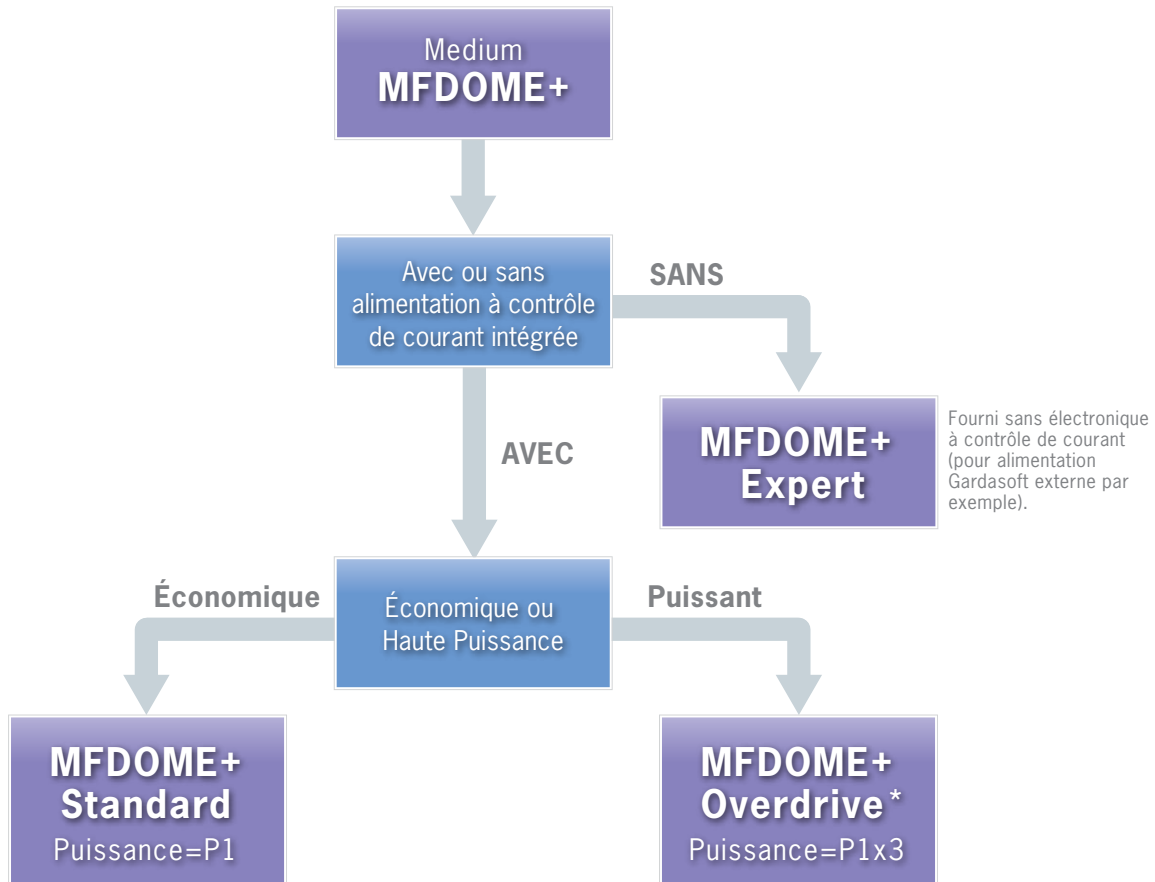


### PILOTABLE AVEC ALIMENTATION EXTERNE - OVERDRIVE **JUSQUE x6**

Les produits en version EXPERT ne comportent aucune alimentation à contrôle de courant, ce qui donne ainsi la possibilité aux utilisateurs de piloter l'éclairage avec une alimentation externe. En strobe, ils peuvent faire fonctionner la version EXPERT en overdrive, pour obtenir une puissance lumineuse jusque 6 fois supérieure à la STANDARD. La version EXPERT s'adresse véritablement aux spécialistes en vision industrielle.



## COMMENT CHOISIR SON ÉCLAIRAGE MEDIUM FLAT MFDOME+ ?



Caractéristiques et présentations sujettes à modifications sans préavis. Version A-3, édition 03/2015.



#### Autres documents disponibles :

- PLANS PDF, DWG, DXF, IGS, STEP ET X\_Y
- NOTICE D'UTILISATION

**MFDOME+**





## DIMENSIONS DISPONIBLES

MFDOME+																		
LONGUEUR LARGEUR	200	300	400	500	600	700	800	900	1000	1100	1200	1300	1400	1500	1600	1700	1800	1900
200	✓	✓	✓	✓	✓	✓	✓	✓	✓	✓	✓	✓	✓	✓	✓	✓	✓	✓
300		✓	✓	✓	✓	✓	✓	✓	✓	✓	✓	✓	✓	✓	✓	✓	✓	✓
400			✓	✓	✓	✓	✓	✓	✓	✓	✓	✓	✓	✓	✓	✓	✓	✓
500				✓	✓	✓	✓	✓	✓	✓	✓	✓	✓	✓	✓	✓	✓	✓
600					✓	✓	✓	✓	✓	✓	✓	✓	✓	✓	✓	✓	✓	✓
700						✓	✓	✓	✓	✓	✓	✓	✓	✓	✓	✓	✓	✓
800							✓	✓	✓	✓	✓	✓	✓	✓	✓	✓	✓	✓
900								✓	✓	✓	✓	✓	✓	✓	✓	✓	✓	✓

MFDOME+ OVERDRIVE																		
LONGUEUR LARGEUR	200	300	400	500	600	700	800	900	1000	1100	1200	1300	1400	1500	1600	1700	1800	1900
200	✓	✓	✓	✓	✓	✓	✓	✓	✓	✓	✓	✓	✓	✓	✓	✓	✓	✓
300		✓	✓	✓	✓	✓	✓	✓	✓	✓	✓	✓	✓	✓	✓	✓	✓	✓
400			✓	✓	✓	✓	✓	✓	✓	✓	✓	✓	✓	✓	✓	✓	✓	✓
500				✓	✓	✓	✓	✓	✓	✓	✓	✓	✓	✓	✓	✓	✓	✓
600					✓	✓	✓	✓	✓	✓	✓	✓	✓	✓	✓	✓	✓	✓
700						✓	✓	✓	✓	✓	✓	✓	✓	✓	✓	✓	✓	✓
800							✓	✓	✓	✓	✓	✓	✓	✓	✓	✓	✓	✓
900								✓	✓	✓	✓	✓	✓	✓	✓	✓	✓	✓

MFDOME+ EXPERT																		
LONGUEUR LARGEUR	200	300	400	500	600	700	800	900	1000	1100	1200	1300	1400	1500	1600	1700	1800	1900
200	✓	✓	✓	✓	✓	✓	✓	✓	✓	✓	✓	✓	✓	✓	✓	✓	✓	✓
300		✓	✓	✓	✓	✓	✓	✓	✓	✓	✓	✓	✓	✓	✓	✓	✓	✓
400			✓	✓	✓	✓	✓	✓	✓	✓	✓	✓	✓	✓	✓	✓	✓	✓
500				✓	✓	✓	✓	✓	✓	✓	✓	✓	✓	✓	✓	✓	✓	✓
600					✓	✓	✓	✓	✓	✓	✓	✓	✓	✓	✓	✓	✓	✓
700						✓	✓	✓	✓	✓	✓	✓	✓	✓	✓	✓	✓	✓

## PUISSANCE LUMINEUSE

MFDOME+	MFDOME+ OVERDRIVE
1 800 Lux	5 000 Lux

Puissance mesurée à 1 mètre pour des dimensions de 600x400mm.

# CONSTRUIRE SA RÉFÉRENCE

## JE CHOISIS LA VERSION CLASSIQUE

La connectique sera celle indiquée dans les schémas ci-dessous.

MFDOME	VERSION	LONGUEUR (CM)	LARGEUR (CM)	COULEUR
	STANDARD	20	20	WHI
	O OVERDRIVE	30	30	630
	E EXPERT	40	40	525
		50	50	470
		60	60	850
		70	70	
		80	80	
		90	90	
		100		
		110		
		120		
		130		
		140		
		150		
		160		
		170		
		180		
		190		

Le premier chiffre doit toujours être le + grand.

## JE CHOISIS LA VERSION PERSONNALISÉE

EMPLACEMENT DU CONNECTEUR (L'AJOUTE - FACULTATIF)

Indiquez le type et la position de la connectique.

CONNECTIQUE 1		CONNECTIQUE 2	
TYPE 1	POSITION	TYPE 2	POSITION
M CONNECTEUR M12*	1	A CÂBLE 2,5 m	1
A CÂBLE 2,5 m	2	B CÂBLE 5 m	2
B CÂBLE 5 m	3	C CÂBLE 10 m	3
C CÂBLE 10 m	4		4
	5		5
	6		6
	7		7
	8		8

\*Connecteur M12 T-Power pour versions STANDARD et OVERDRIVE uniquement

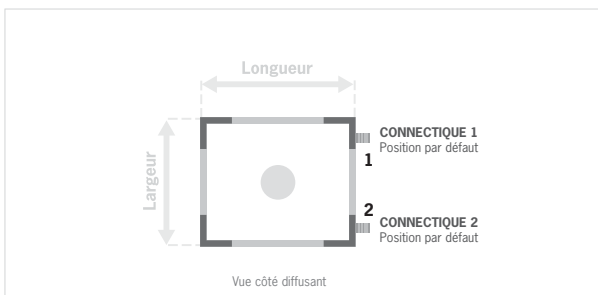
### CONNECTIQUE PAR DÉFAUT

STANDARD	OVERDRIVE	EXPERT
SURFACE $\leq 0,5M^2$ 1 connectique	SURFACE $\leq 0,25M^2$ 1 connectique	SURFACE $\leq 0,25M^2$ 1 connectique
Connecteur M12 T-Power	Connecteur M12 T-Power	Câble 2,50 m
SURFACE $> 0,5M^2$ 1 connectique	$0,25M^2 < S. < 0,88M^2$ 2 connectiques	$0,25M^2 < S. < 0,5M^2$ 2 connectiques
Câble 2,50 m	Connecteur M12 T-Power + Câble 2,50 m	Câble 2,50 m + Câble 2,50 m

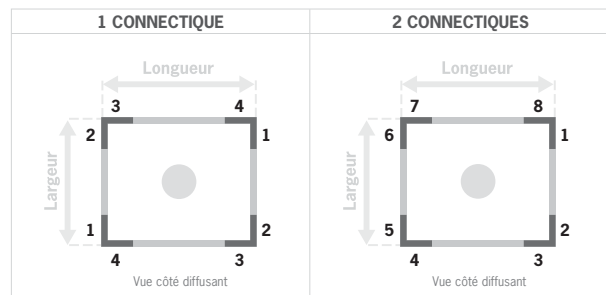
### CONNECTIQUE AU CHOIX

STANDARD	OVERDRIVE	EXPERT
SURFACE $\leq 0,5M^2$ 1 connectique	SURFACE $\leq 0,25M^2$ 1 connectique	SURFACE $\leq 0,25M^2$ 1 connectique
Connecteur M12 T-Power OU Câble 2,50m ou 5m ou 10m	Connecteur M12 T-Power OU Câble 2,50m ou 5m ou 10m	Câble 2,50m ou 5m ou 10m
SURFACE $> 0,5M^2$ 1 connectique	$0,25M^2 < S. < 0,88M^2$ 2 connectiques	$0,25M^2 < S. < 0,5M^2$ 2 connectiques
Câble 2,50m ou 5m ou 10m	Connecteur M12 T-Power + Câble 2,50m ou 5m ou 10m	Câble 2,50m ou 5m ou 10m + Câble 2,50m ou 5m ou 10m

### POSITION PAR DÉFAUT



### POSITION AU CHOIX



#### EXEMPLES DE RÉFÉRENCES :

MFDOME+ STANDARD 30x20 cm LEDs blanches : ➔ **MFDOME-3020-WHI**  
(1 connectique : connecteur M12 T-Power position n°1)

MFDOME+ OVERDRIVE 80x50 cm LEDs rouges : ➔ **MFDOME-O-8050-630**  
(2 connectiques : connecteur M12 T-Power position n°1 + câble 2,50 mètres position n°2)

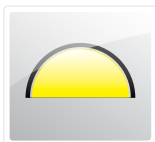
MFDOME+ EXPERT 60x60 cm LEDs bleues : ➔ **MFDOME-E-6060-470**  
(2 connectiques : câble 2,50 mètres position n°1 + câble 2,50 mètres position n°2)

#### EXEMPLES DE RÉFÉRENCES :

MFDOME+ STANDARD 30x20 cm LEDs blanches Connecteur M12 T-Power position n°4 : ➔ **MFDOME-3020-WHI-M4**

MFDOME+ OVERDRIVE 80x50 cm LEDs rouges Connecteur M12 T-Power position n°1 Câble 2,50 mètres position n°5 : ➔ **MFDOME-O-8050-630-M1A5**

MFDOME+ EXPERT 60x60 cm LEDs bleues Câble 10 mètres position n°7 Câble 5 mètres position n°8 : ➔ **MFDOME-E-6060-470-C7B8**



## SMALL SDOME II

DÔMES COMPACTS, HAUTE PUISSANCE LUMINEUSE

▷ VISION INDUSTRIELLE ▷ CONTRÔLE QUALITÉ PAR CAMÉRA ▷ HAUTE PUISSANCE LUMINEUSE ▷ ÉCLAIRAGE DÔME ▷ LUMIÈRE DIFFUSE ET HOMOGÈNE

## DÔME PUISSANT ET INGÉNIEUX, POUR UNE PARFAITE MAÎTRISE DE LA LUMIÈRE



- ✓ Éclairage homogène,
- ✓ clips pour réduire la fenêtre de visée,
- ✓ 2 tailles : 80 et 130 mm.

### NOUVEAU SMALL SDOME II

Jusqu'à 5 fois + de puissance lumineuse\* !

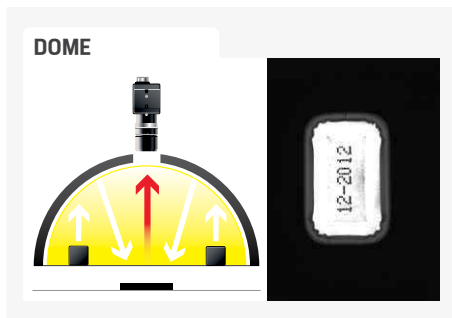
\* selon couleurs de led.



Pourvus de nouvelles leds, le SMALL SDOME II est doté d'une puissance lumineuse 4 à 5 fois supérieure à la version précédente pour les leds de couleurs blanche et rouge (WHI & 630). Ainsi équipé, il génère un éclairage indirect diffus et homogène, permettant de parfaitement atténuer les reflets, et donc d'opérer un contrôle qualité sans faille sur des surfaces bombées et brillantes.

Le SMALL SDOME II est également recommandé pour la lecture de codes barres ou codes 2D. Son ingénieux système de clips permet de parfaitement adapter le diamètre d'ouverture situé au sommet du dôme aux objectifs de caméras. Disponible en deux tailles (80 mm et 130 mm), il répond aux standards industriels, y compris en terme de branchement (connecteur M12).





## CARACTÉRISTIQUES TECHNIQUES

	SDOME II 80	SDOME II 130
<b>Électronique</b>		
Tension d'alimentation	24 VDC +/-10%	
Mode de fonctionnement	Continu ou strobe selon câblage	
Temps d'allumage	10 µs	
Temps d'extinction	10 µs	
Connectique	Connecteur M12 mâle 4 pôles déporté	
Consommation max 630 et 880 nm	3,5 W	
Consommation max autres couleurs	7,5 W	
<b>Optique</b>		
Couleur	Blanc, Rouge, Vert, Bleu, Infrarouge	
Nombre de leds	96	
<b>Mécanique</b>		
Dimensions	Ø Int : 75 mm - Ø Ext : 150 mm	Ø Int : 125 mm - Ø Ext : 200 mm
Hauteur	66 mm	92 mm
Poids	170 g	230 g
Matière du corps	Aluminium et ABS	
Fixation	3 vis M5	
<b>Environnement</b>		
Température d'utilisation	0 - 40°C	
Température de stockage	0 - 60°C	
Indice de protection	IP 30	
Normes	RoHS-CE-DEEE	

## PRODUITS ASSOCIÉS

**Demandez vos accessoires adaptés au Small SDOME II :**

- câbles
- lunettes de protection
- fixation

## MON CONTACT

.....

.....

.....

.....

.....

## CONSTRUIRE SA RÉFÉRENCE

STRUCTURE MINIMUM OBLIGATOIRE

<b>SDOMEII</b>	<b>TAILLE</b>	<b>COULEUR</b>
	80	
	130	
	<b>WHI</b>	<input type="checkbox"/>
	<b>630</b>	<input type="checkbox"/>
	<b>525</b>	<input type="checkbox"/>
	<b>470</b>	<input type="checkbox"/>
	<b>880</b>	<input type="checkbox"/>

**EXEMPLES :**

- SDOME II 80 LEDS BLANCHES : ➔ SDOMEII80-WHI  
 SDOME II 80 LEDS ROUGES : ➔ SDOMEII80-630  
 SDOME II 130 LEDS BLEUES : ➔ SDOMEII130-470

**RÉFÉRENCES OBTENUES :**

Caractéristiques et présentations sujettes à modifications sans préavis. Version A-2, édition 02/2014.

**TPL VISION** – 20 rue de Saint Philbert – 44118 LA CHEVROLIÈRE  
 Tél. + 33(0)2 40 56 10 99 – Fax. + 33(0)2 40 56 42 89  
[www.tpl-vision.net](http://www.tpl-vision.net)



**Autres documents disponibles :**

- PLANS PDF, DWG, DXF, IGS, STEP ET X\_Y
- NOTICE D'UTILISATION

**Small SDOME II**

