



SQUARE LIGHT RGB

CARRÉ À POSITIONNEMENT MODULAIRE

▷ APPLICATIONS EN VISION INDUSTRIELLE

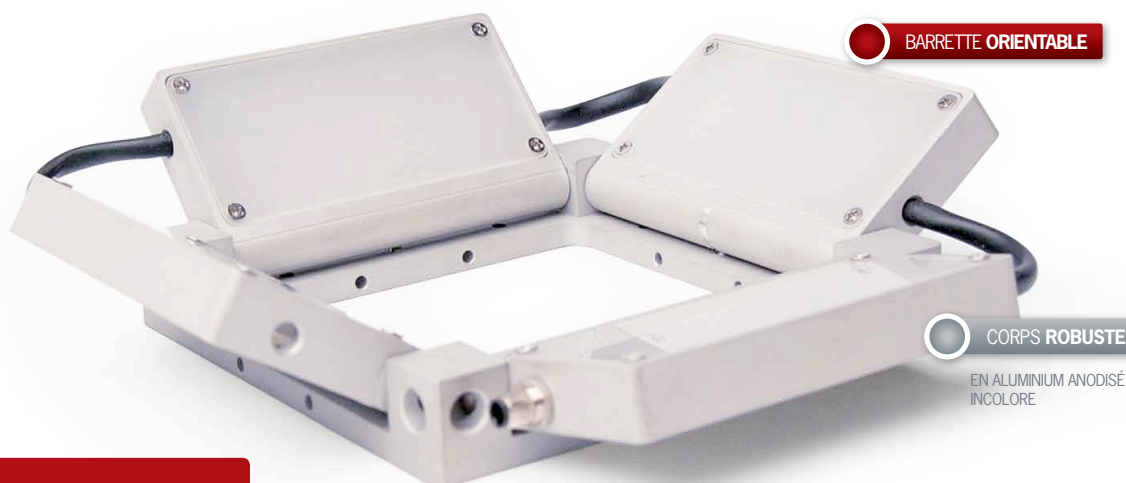
▷ ÉCLAIRAGES À LEDS

▷ LEDS HAUTE PUISSANCE

▷ ÉCLAIRAGE ORIENTABLE

▷ EFFETS RASANTS

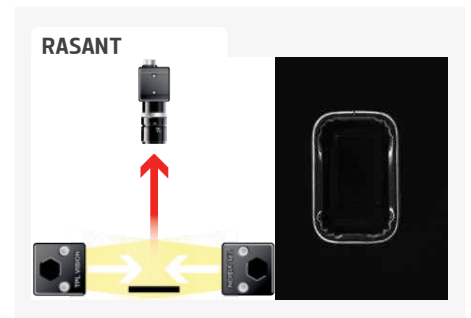
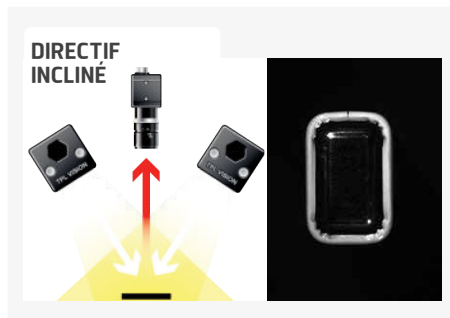
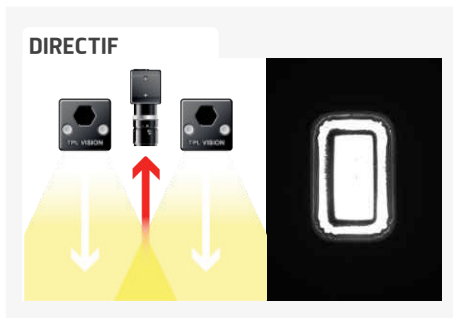
ÉCLAIRAGE RGB TOTALEMENT ORIENTABLE.



- ✓ Éclairage directif ou rasant,
- ✓ 4 barrettes indépendantes,
- ✓ produit RGB.

Le SQUARE LIGHT est un produit réputé pour sa modularité : composé de 4 barrettes orientables indépendamment, il peut être utilisé en éclairage directif ou rasant. Le SQUARE LIGHT fonctionne de base en RGB, ce qui se révèle très utile quand les pièces à éclairer sont susceptibles de varier dans le temps en termes de couleurs ou de formes.

Le SQUARE LIGHT est recommandé pour la lecture de codes, de références, de dates limite de consommation. Il est également indiqué pour augmenter les contrastes sur des produits colorés, issus du monde de la parfumerie, du secteur agro-alimentaire et de l'industrie pharmaceutique.



PRODUITS ASSOCIÉS

**Demandez vos accessoires adaptés
au SQUARE LIGHT RGB :**

- câbles
- lunettes de protection

MON CONTACT

.....

.....

.....

.....

.....

CARACTÉRISTIQUES TECHNIQUES

Électronique	
Tension d'alimentation	Utiliser une alimentation à contrôle de courant TPL Drive RGB
Mode de fonctionnement	Continu
Connectique	Connecteur M5 mâle 4 pôles
Consommation max	12 W
Optique	
Couleur	RGB
Mécanique	
Dimensions (mm)	100x100x50
Poids (g)	300
Matière du corps	Aluminium anodisé incolore
Diffusant	Diffusant opaque
Fixation	8 vis M3
Environnement	
Température d'utilisation	0 - 40°C
Température de stockage	0 - 60°C
Indice de protection	IP 40
Normes	RoHS-CE-DEEE

Caractéristiques et présentations sujettes à modifications sans préavis. Version A-1, édition 06/2014.

TPL VISION – 20 rue de Saint Philbert – 44118 LA CHEVROLIÈRE
Tél. + 33(0)2 40 56 10 99 – Fax. + 33(0)2 40 56 42 89
www.tpl-vision.net



Autres documents disponibles :

- PLANS PDF, DWG, DXF, IGS,
STEP ET X_Y
- NOTICE D'UTILISATION

